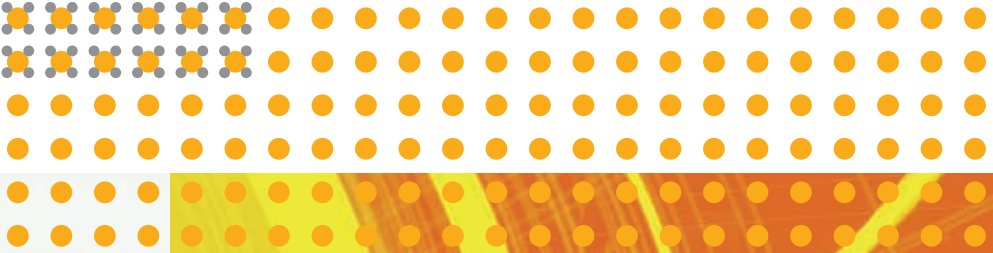
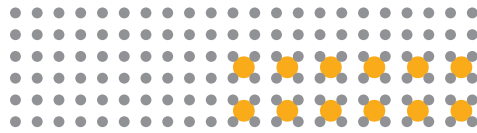


# Alcatel-Lucent 8 SERIES

Bien plus qu'un simple téléphone !



## “i Je ne suis pas seulement un téléphone...

- ▶ Je suis votre réceptionniste d'hôtel
- ▶ Je suis votre agent de sécurité
- ▶ Je suis votre agent de centre d'appel
- ▶ Je suis votre gestionnaire de salles de réunion
- ▶ Je suis votre assistant de gestion de production
- ▶ Je suis votre assistant personnel

En fait, l'IP Touch peut être ce que vous voulez qu'il soit.

Radicalement novateur sur le marché de la communication professionnelle, ce nouvel outil est compatible avec un nombre infini d'applications et de services.



# ip touch



BIEN **PLUS** QU'UN TÉLÉPHONE !

## Alcatel-Lucent



### Alcatel-Lucent 8 SERIES

#### DES POSTES ULTRA-PUISSANTS

Intégrés à la gamme professionnelle d'Alcatel-Lucent, ces nouveaux postes IP offrent un ensemble complet de fonctions de communication grâce auxquelles vous découvrirez toute la puissance de la convergence voix et données sur IP. Outre sa capacité à accéder à des applications basées sur le Web, l'IP Touch a un design innovant, des écrans réglables haute résolution en couleur ou en niveaux de gris, une haute qualité d'écoute et de sonnerie, sans oublier la liberté apportée par la technologie sans fil Bluetooth®.

#### LA COMMUNICATION PROFESSIONNELLE INSTANTANÉE

Toujours prêts à vous offrir les services de communication les plus performants au moment où vous en avez besoin, les téléphones IP Touch sont connectés en permanence à d'autres équipements et applications. Rapides et conviviaux, ils sont munis de touches de fonction et de touches interactives qui font d'eux l'outil incontournable de votre communication professionnelle.

#### UN ÉVENTAIL DE SERVICES DE TÉLÉPHONIE SANS ÉGAL

Les téléphones IP Touch vous apportent la gamme complète des services de téléphonie offerts par les serveurs de communication que sont Alcatel-Lucent OmniPCX Enterprise et Alcatel-Lucent OmniPCX Office, inégalés en termes de fonctionnalités, de fiabilité et de qualité de service.

## 8 SERIES

# Alcatel-Lucent 8 SERIES

## Quel rôle puis-je jouer pour vous ?

L'Alcatel IP Touch vous transporte dans un nouvel univers de services, de la communication unifiée à la sécurité, en passant par la gestion des déplacements ou des salles de réunion :



### JE SUIS VOTRE ASSISTANT PERSONNEL »

- Regroupez tous vos messages voix, e-mail et fax dans une seule et unique boîte de réception multimédia\*
- Ne manquez jamais les appels importants auxquels vous n'avez pu répondre, grâce au journal des appels\*
- Accédez facilement au service d'annuaire universel\*
- Facilitez la tâche des correspondants qui cherchent à vous joindre grâce à la fonction « find me, follow me » (Trouvez-moi, suivez-moi)\*
- Ne soyez plus dérangé par des appels non urgents lorsque vous participez à une réunion avec des clients importants\*
- Enregistrez les temps de communication téléphonique afin de générer périodiquement des rapports par client ou dossier, ou de déclencher une facturation au temps passé
- Et une multitude d'autres fonctions...

\*Alcatel-Lucent **OmniTouch Unified Communication** est disponible avec Alcatel-Lucent **OmniPCX Enterprise**.



### JE SUIS VOTRE AGENT DE CENTRE D'APPEL »

Des fonctionnalités avancées et intuitives pour stimuler l'efficacité individuelle des agents du centre d'appel, notamment :

- Gestion des connexions/déconnexions dans un groupe et gestion des mots de passe
- État des agents (En service/hors service, en pause, en activité)
- Supervision de groupes
- Information sur l'état de la file d'attente
- Indicateur de saturation



### JE SUIS VOTRE AGENT DE SÉCURITÉ »

- Contrôle d'accès : surveillez l'entrée d'un bâtiment, d'un parking ou même d'un site éloigné (vidéosurveillance) et contrôlez l'ouverture des portes depuis n'importe quel poste Alcatel-Lucent IP Touch
- Surveillance de bâtiments : contrôlez directement les fonctions de sécurité d'un bâtiment quel que soit le type d'alarme (par exemple, fermeture des portes coupe-feu, mise en alerte des services de sécurité et du personnel)
- Gestion d'alarmes : diffusez immédiatement les alarmes, via l'IP Touch, à tous les destinataires répertoriés dans les procédures de sécurité de l'entreprise

## SÉCURITÉ INTÉGRÉE

Vous pouvez être tranquille, Alcatel-Lucent IP Touch est protégé contre les intrusions, les écoutes et le piratage. Grâce à ses fonctions de protection performantes, l'IP Touch vous offre une ouverture sur un nouveau monde d'applications, parfaitement à l'abri des attaques extérieures.

### ET BIEN PLUS ENCORE...

Tous ces services ne sont qu'un début : vous pourrez développer vos propres applications – ou les faire développer par un partenaire Alcatel-Lucent – de façon à personnaliser l'IP Touch selon les besoins spécifiques de votre activité, grâce à une interface XML\*.

L'« Alcatel-Lucent XML Developer Forum » aide nos partenaires à créer, intégrer, tester, déployer et promouvoir leurs applications basées sur les services web XML d'Alcatel-Lucent. Ce Forum permet à Alcatel-Lucent d'ouvrir son écosystème à toute une communauté de développeurs, qu'ils soient Alcatel-Lucent Application Partners, Business Partners, vendeurs de solutions ou clients finaux. [www.applicationspartner.alcatel.com](http://www.applicationspartner.alcatel.com).

\*Non disponible sur le modèle Alcatel-Lucent 4018 IP Touch.

# ip touch Les atouts majeurs

## ■ UNE QUALITÉ AUDIO ÉTONNANTE

Parce qu'il bénéficie des dernières découvertes en matière de technologie audio, l'Alcatel-Lucent IP Touch offre une qualité acoustique optimale. Les postes IP Touch proposent un grand choix de sonneries polyphoniques. La compatibilité avec l'audio large bande et le haut-parleur mains-libres full duplex avec annulation d'écho améliorent encore le confort d'écoute.

L'IP Touch a été conçu pour rendre les communications aussi claires que possible, quelle que soit la source sonore. Il permet le passage simple et intuitif du combiné au mode mains-libres ou au casque sans qu'il soit nécessaire de débrancher le combiné. Le modèle haut de gamme intègre la technologie sans fil Bluetooth®. Il comporte également une prise audio spécifique pour le raccordement d'un casque, d'un haut-parleur supplémentaire ou d'un système de téléconférence\*. **Les téléphones Alcatel-Lucent IP Touch 4068 peuvent prendre en charge un combiné sans fil Bluetooth® 1.2**



## ■ UNE NOUVELLE ERGONOMIE

De conception attractive et de design futuriste, les téléphones IP Touch sont disponibles en blanc (ice blue) ou en gris anthracite (urban grey). Ces téléphones séduisent non seulement par leur design, mais aussi parce qu'ils permettent d'accéder aux puissantes fonctions des serveurs de communication Alcatel-Lucent OmniPCX, de manière très simple et très intuitive.



## ■ NAVIGATEUR

Le navigateur du téléphone Alcatel-Lucent IP Touch améliore le confort d'utilisation de l'écran en vous permettant de faire défiler l'affichage vers le haut, le bas, la droite et la gauche. Le navigateur et les touches de fonction contextuelles offrent un accès aisé aux nombreuses fonctions offertes par Alcatel-Lucent.

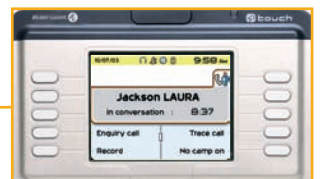
## ■ TOUCHES DE FONCTION DIRECTE

D'une simple pression sur une touche, accédez directement à votre boîte vocale ou à l'annuaire, appelez votre correspondant ou demandez de l'aide à votre poste. Les fonctions audio - réglage du volume du haut-parleur, contrôle audio du mode mains-libres, secret, etc - sont bien séparées des autres touches de l'appareil pour simplifier leur mise en œuvre.



## ■ ÉCRAN

Les terminaux applicatifs de la gamme Alcatel-Lucent IP Touch affichent des informations visuelles complètes sur de grands écrans à inclinaison réglable. Le 4018 est équipé d'un écran d'une ligne de 20 caractères et le 4068, modèle haut de gamme, d'un écran graphique 1/4 VGA 4096 couleurs.



## ■ ICÔNES ET TOUCHES DE FONCTION CONTEXTUELLES

Les icônes renseignent instantanément sur l'état d'un appel ou d'une fonction. L'affichage du nom de la fonction associée à une touche est dynamique et contextuel. Vous avez ainsi accès à la fonction dont vous avez besoin au moment où vous en avez besoin. Certaines touches sont programmables et vous permettent de personnaliser votre poste en fonction de votre utilisation personnelle.

## ■ CLAVIER ALPHABÉTIQUE

Les postes Alcatel-Lucent IP Touch 4028, 4038 et 4068 sont équipés d'un clavier alphabétique intégré, une exclusivité Alcatel-Lucent, qui facilite l'accès à la fonction « appel par le nom » à partir de l'annuaire de l'entreprise et aux services de messagerie.



# Des postes riches en fonctionnalités

Alcatel-Lucent  
8 SERIES



	4068	4038	4028	4018	4008
<b>Écran</b>	Écran graphique couleur inclinable	Écran graphique couleur inclinable	Écran graphique couleur inclinable	Affichage de caractères	Affichage de caractères
Résolution	240x320 pixels 1/4VGA	100x160 pixels	64x128 pixels	20 caractères	20 caractères
Taille	73,52 X 55,64 mm	78x51 mm	70x38 mm	75x12 mm	75x12 mm
Couleur	4096 couleurs	4 niveaux de gris	Noir et blanc	Noir et blanc	Noir et blanc
Rétro-éclairage	■	-	-	-	-
<b>Touches</b>	2x5 touches	2x5 touches	2x3 touches	-	-
Touches contextuelles	Jusqu'à 70 touches de fonction*	Jusqu'à 70 touches de fonction*	Jusqu'à 70 touches de fonction*	6 touches avec voyant	6 touches avec voyant
Touches programmables	Jusqu'à 40 touches de fonction**	Jusqu'à 40 touches de fonction**	Jusqu'à 40 touches de fonction**	-	-
2 touches personnelles avec voyant	2 touches personnelles avec voyant	2 touches personnelles avec voyant	2 touches personnelles avec voyant	-	-
Navigateur	4 directions	4 directions	4 directions	2 directions	2 directions
Touches de validation (OK) et de retour	■	■	■	■	■
Touche message avec voyant	■	■	■	■	■
Touche Fin	■	■	■	■	■
Touche Rappel	■	■	■	■	■
Touche Aide	■	■	■	■	■
Voyant d'alarme (2 couleurs)	■	■	■	■	■
Touche mains-libres avec voyant	■	■	■	■	■
<b>Autres Fonctions</b>					
Mode mains-libres	■	■	■	■	■
Haut-parleur externe	■	■	■	■	■
Touches de volume +/-	■	■	■	■	■
Touche secret avec voyant	■	■	■	■	■
Combiné	Confort	Confort	Confort	Confort	Standard
Prise casque 3,5 mm	■	■	■	■	■
Clavier alphabétique	■	■	■	■	■
Appel par le nom	■	■	■	■**	■**
Techn. sans fil Bluetooth® 1.2	■	■	■	■	■
<b>Caractéristiques IP</b>					
Connexion PC supplémentaire avec commutateur	■	■	■	■	■
Alimentation secteur externe	■	■	■	■	■
Conformité totale IEEE 802.3af	■	■	■	■	■
Classe énergétique	Classe 2	Classe 2	Classe 2	Classe 2	Classe 2
10/100BT ou configuration manuelle	■	■	■	■	■
Désactivation de serveur DHCP Alcatel	■	■	■	■	■
Gestion de VLAN	■	■	■	■	■
<b>Accessoires</b>					
Kit de fixation murale	Option	Option	Option	Option	Option
Pied incliné à 60 degrés	Option	Option	Option	Option	Option
Modules d'extension 10 et 40 touches	Jusqu'à 50 touches*	Jusqu'à 50 touches*	Jusqu'à 50 touches*	-	-
Module grand écran 14 touches	Jusqu'à 120 touches**	Jusqu'à 120 touches**	Jusqu'à 120 touches**	-	-
Poids	3 modules max	3 modules max	3 modules max	-	-
Dimensions (LxPxH)	1070 grammes	1020 grammes	1015 grammes	790 grammes	790 grammes
Poste seul	240x188x133mm	240x180x133mm	240x175x133mm	220x175x133mm	220x175x133mm
En fixation murale	240x100x218mm	240x100x208mm	240x100x203mm	220x100x203mm	220x175x133mm

\*sur Alcatel-Lucent OmniPCX Enterprise \*\*sur Alcatel-Lucent OmniPCX Office

## Alcatel-Lucent 4008 Entrez dans le monde de la téléphonie sur IP

Entrez dans le monde de la téléphonie grâce à ce modèle simple et compact. Derrière sa simplicité apparente se cache un téléphone puissant offrant l'essentiel des fonctions de communication, avec un écran d'une ligne de 20 caractères, un navigateur bidirectionnel facilitant le défilement des fonctions ou de textes, un mode mains-libres, l'accès direct à un annuaire personnel et à votre boîte vocale, un haut-parleur externe et six touches programmables avec voyant lumineux.



### ENRICHISSEZ LES CAPACITÉS DE VOTRE TÉLÉPHONE GRÂCE AUX MODULES D'EXTENSION

Faites évoluer votre IP Touch avec les besoins de l'entreprise. Ajoutez des fonctions supplémentaires et des touches de numérotation directe. Vérifiez en un coup d'œil si les lignes de vos collègues sont occupées. Choisissez le nombre de touches qu'il vous faut parmi trois modules :

- Dix touches supplémentaires. Pour les modèles 4028 et 4038, des offres commerciales sont disponibles avec ce module pré-installé.
- Un nouveau module grand écran avec 14 touches d'accès direct supplémentaires et un grand écran LCD, permettant une identification simple et rapide des touches associées, sans l'inconvénient des étiquettes papier.
- 40 touches supplémentaires pour transformer le poste en standard téléphonique avec accès direct à tous les postes internes et leur état (occupé, libre, etc.)



### ET UNE LARGE GAMME DE CASQUES...



Monaural

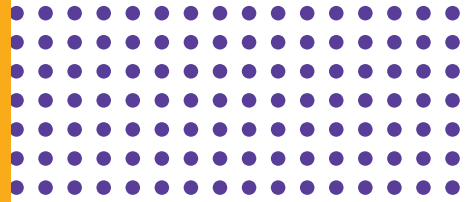


Binaural

## La liberté de la technologie SANS FIL BLUETOOTH®

L'Alcatel-Lucent IP Touch 4068 intègre la technologie sans fil Bluetooth®, permettant le raccordement audio à tout équipement sans fil Bluetooth® externe et, dans le futur, la connectivité avec des réseaux informatiques.

- Les téléphones Alcatel-Lucent IP Touch 4068 peuvent désormais prendre en charge un combiné sans fil Bluetooth® 1.2. : oubliez l'enchevêtrement de fils lors de la préparation d'une conférence téléphonique de groupe. Il suffit aujourd'hui de placer le poste de conférence équipé de la technologie sans fil Bluetooth® sur la table et Alcatel-Lucent IP Touch s'occupe du reste.
- Casque sans fil compatible Bluetooth® : libérez les communications en offrant à vos employés un casque doté de la technologie sans fil Bluetooth®, qui leur permet de se déplacer et d'accéder à des personnes ou des documents éloignés du bureau tout en poursuivant l'appel.



# Phone Sets



4284955 - FRA - 04/ 2007 - © 2007 - Alcatel Business Systems - 32, avenue Kléber  
92707 Colombes - France - RCS Paris B 602 033 185.

Les options mentionnées sont fonction des pays et leur disponibilité dépend du réseau public auquel les systèmes sont connectés. Alcatel-Lucent ne peut être tenu pour responsable de l'exactitude des informations présentées, qui sont sujettes à modification sans préavis. Alcatel, Lucent, Alcatel-Lucent et le logo Alcatel-Lucent sont des marques d'Alcatel-Lucent. Toutes les autres marques sont la propriété de leurs détenteurs respectifs - Photographies : Getty Images. Imprimé dans l'UE sur du papier blanchi sans chlore. *The Marketingroup.*